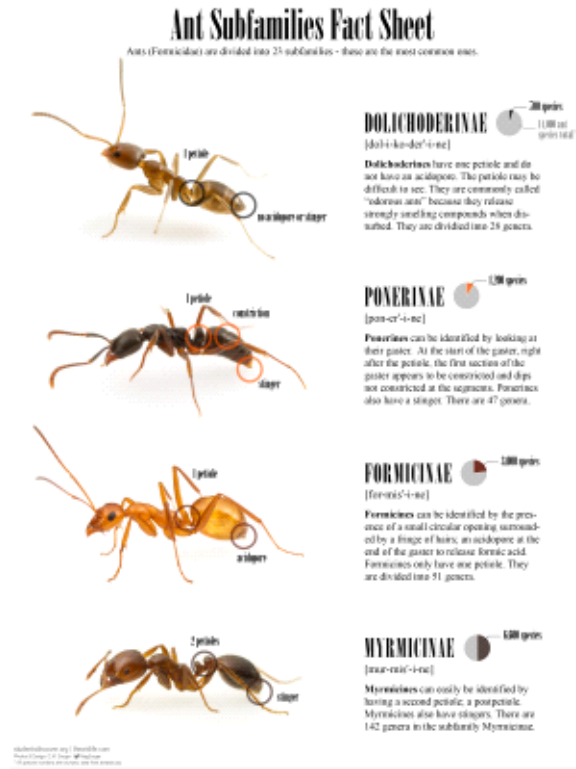


## Cins Tespitini Kolaylaştıracak İpuçları:

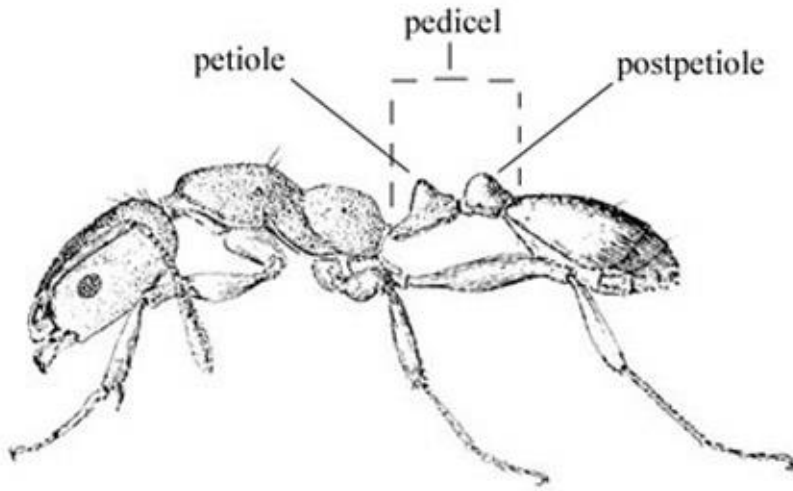
Öncelikle bu konuya alt familyalar ile başlamak istiyorum çünkü cins tespitlerinde en çok işinize yarayacak faktör alt familyalardır bana göre. Alt familyalar arasındaki farklara hakim olan bir hobici cinsi tespit edemese bile ihtimaller arasında çok sağlam bir eleme yapabilir ve ihtimalleri en aza çekebilir. Bundan dolayı ilk tavsiyem alt familyaları öğrenmeniz olacaktır.

### Alt Familyalar Hakkında İpuçları:



Görmüş olduğunuz görselde bilmeniz gereken alt familyaların hepsi mevcut, tabi tüm alt familyalar bunlardan ibaret değil ancak bunları bilmeniz Türkiye'de mevcut olan cinsler için yeterli.

Aslında görsel oldukça açıklayıcı bir görsel ama ben yine de anlatmak istiyorum: Alt familyalarda en fazla dikkat edeceğiniz nokta **PETİOLE** kısmıdır. Petiole kısmı cins tespiti için en ama en önemli noktadır. Bazen fark edeceksiniz ki sadece petiole kısmına bakarak cins tespiti yapabilirsiniz. Bundan dolayı ben bulduğum bir kraliçenin cinsini nasıl tespit edeceğim diyorsanız her şeyden önce petiole kısmına bakmalısınız ve öğrenmelisiniz. **Bu tavsiyem en önemli tavsiyemdir bunu kesinlikle öğrenin derim.**



Şimdi alt familyalar arasındaki farklara geçelim.

#### 1. **PONERINAE:**

Bu alt familya tüm alt familyalar arasında en rahat ayırt edeceğiniz alt familyadır, bu alt familyanın içerisindeki cinsleri çok çok rahat ayırt edebilirsiniz. Morfolojik özellikleri gayet belirgin zaten. Yumurta durumundan söz edecek olursak arkadaşlar, bu alt familya koza örür. Bunun üzerinde fazla durmak istemiyorum ve konuyu görsel ile kapatıyorum.





## 2. Dolichoderinae:

Dolichoderinae alt familyası, formicinae alt familyasına morfolojik özellikleri itibari ile çok çok benzer. Bundan dolayı bu iki familyanın üyeleri olan cinsleri sıkça karıştıracaksınız ki ben de karıştırıyorum. Bu iki familyanın en önemli farkı, yine PETİOLE bölümüdür. Bu fark üstte paylaştığım, alt familyalar görselinde açıklayıcı bir şekilde anlatılıyor: Dolichoderinae alt familyası üyelerinin de Formicinae alt familyasının üyelerinin de 1 tane petiole'ü vardır. Burada bakacağınız petiole'ün uzunluğu olacaktır. Dolichoderinae alt familyasının petiole kısmı çok küçüktür bundan dolayı görmeniz zor olacaktır, bazen yok bile sanabilirsiniz. Formicinae alt familyasının ise petiole kısmı daha uzundur. Bu iki alt familya arasında en fazla karıştırılan iki cins Lasius ve Tapinoma'dır. En tecrübeli hobiciler bile ilk bakışta bu 2 cinsin bazı türlerini ayırt etmekte zorluk çekebilirler.

Şimdi arkadaşlar; diyelim ki petiole kısmını incelediniz, araştırdınız ama yok bir türlü hangi alt familyadan olduğuna karar veremediniz. Bu noktada imdadınıza yumurtalar yetişecek. Bu arada şunu söylemekte fayda var: Bu alt familyanın ülkemizde çok fazla cinsi mevcut değil. Bu ikileme çok sık düşmezsiniz, rahat olun. Düştüğünüz zamanlarda da artık nasıl ayırt edebileceğinizi biliyorsunuz. 😊

[Dolichoderinae alt familyası üyeleri koza örmez, formicinae alt familyası üyeleri koza örerler. En önemli farklardan bir tanesi de budur. Bunu konunun sonunda detaylandırarak anlatacağım merak etmeyin.](#)

Şimdi görseller ile bu farkı belirginleştirelim:

1. görsel dolichoderinae alt familyasından Dolichoderus Quadripunctatus türüne ait bir görsel.



Gördüğünüz gibi oldukça küçük bir petiole.  
2. görsel Formicinae alt familyasına ait Camponotus cinsine ait bir görsel.



Gördüğünüz gibi arkadaşın gayet büyük bir petiole'ü var.  
Dediğim gibi arkadaşlar bu farktan her zaman ayırt edemezsiniz. Eğer bir kraliçe bulduysanız ve Formicinae ile Dolichoderinae alt familyalarından birine ait olduğunu düşünüyorsanız ve hangisi olduğundan emin değilseniz, YUMURTALARININ SON EVRESİNDE PUPA-KOZA DURUMUNDAN AYIRT EDEBİLİRSİNİZ.

### 3. Myrmicinae

Ülkemizde en fazla cinsin üyesi olduğu alt familyadır. Ayırt etmesi gayet kolay, diğer alt familyalar ile karıştırdığınız taktirde yine ve yine PETİOLE kısmına bakarak çok rahat bir şekilde ayırt edebilirsiniz arkadaşlar. Bu alt familyanın 2 Petiole'ü vardır ve en ayırt edici özellikleri budur arkadaşlar. Aynı zamanda koza örmezler. Bu alt familyanın Crematogaster cinsinin bazı türleri ile, Formicinae alt familyasındaki Camponotus cinsinin bazı türleri çekim açısına göre karıştırılabilir. Bundan dolayı yine petiole kısmı sizi aydınlatacaktır. Görseller ile daha anlaşılır hale getirmek istiyorum:

## 1. Görsel Crematogaster



## 2. Görsel Camponotus cinsine ait bir görsel



AMICAL KURU

Şimdi "Crematogaster ile Camponotus birbirine benzemiyor ki ne alaka?" Gibi düşünebilirsiniz ancak bazı türleri birbirine benzediği oluyor arkadaşlar. Bütün türlerinden bahsetmiyorum. Örneğin Camponotus Lateralis, Crematogaster ile karıştırılabilir. Bu noktada petiole bilginiz ile diğer hobicilerin önüne geçerek gözünüz kapalı 2 cinsi ayırt edebilirsiniz arkadaşlar. Tabii ki sadece bu 2 familya arasında değil veya sadece bu 2 cins arasında değil bu karıştırmalar. Diğer



famlyalardan cinsler ile de karıştırılabiliyor Myrmicinae alt famlyasının üyeleri. Bu sadece bir örnekti, dediğim gibi Petiole sizi çoğu zaman aydınlatacaktır.

#### 4. Formicinae

Yine ülkemizde çok fazla cinsi bulunan alt famlyalardan bir tanesidir. Diğer alt famlyalardan bahsederken büyük oranda anlattım aslında. 1 petiole var, koza örерler. Bu 2 bilgi büyük oranda sizler için yeterli olacaktır.



Şimdi arkadaşlar, yumurta durumlarına şöyle bir özet geçelim tüm alt famlyaların.

Myrmicinae ----> Koza ÖRMEZ.

Formicinae ---->Koza ÖRER.

Ponerinae ----->Koza ÖRER.

Dolichoderinae ----> Koza ÖRMEZ.

Şimdi bir de PETİOLE durumlarının özetini geçelim.

Myrmicinae ----> 2 petiole vardır.

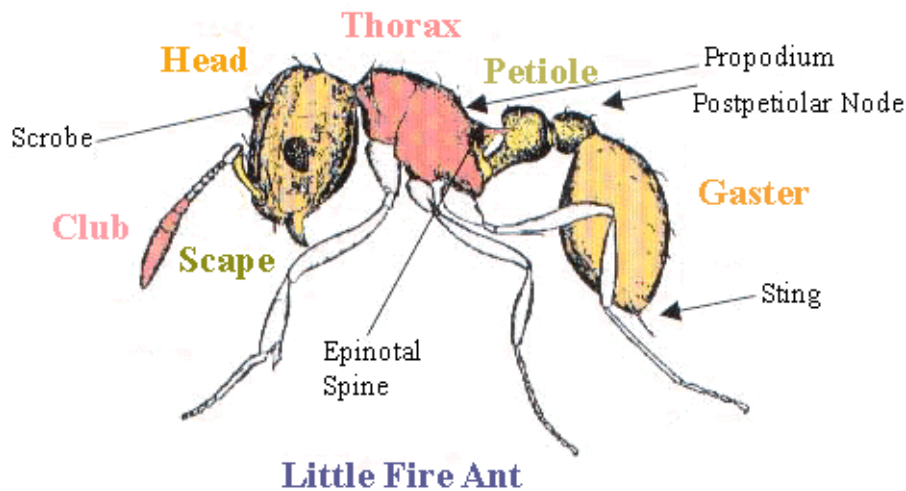
Formicinae ---->1 petiole vardır.

Ponerinae -----> 1 petiole vardır.

Dolichoderinae -----> 1 petiole vardır.

Evet, kısaca bu şekilde özet geçebiliriz. Bu 2 bilgi sizi cins tespiti konusunda çok çok ustalaştıracaktır, Pratensis sözü 😊. Tabii ki bu bilgiler cinsleri tespit etmenizi her zaman sağlamayacak ancak ihtimalleri çok büyük oranda düşürebilirsiniz.

Şimdi alt famlyalar konusunu kapatıyorum. Bundan sonra vücutlarının özelliklerine bakalım:



1. Bir Pratensis ata sözü: Vücutlarının en önemli ayırt noktası petiole'dir. Unutmayalım. 😊👍

2. Bana göre vücutlarının en önemli 2. noktası thoraxtır.

3. En önemli 3. nokta kafa yapılarıdır.

4. En önemli son ayırt noktası abdomenleridir.

Bu konu biraz karışık aslında çünkü hangi vücut bölgesine bakacağınız arada kaldığınız cinse göre farklılık gösterir ama konuyu daha iyi anlamanız için biraz örneklendirmek istiyorum:

Mesela bir Camponotus ile Formica arasında kaldınız diyelim( kraliçe ). İkisi de Formicinae alt familyasına ait, petiole size yardımcı olamıyor, yumurta durumu size yardımcı olamıyor çünkü ikisi de aynı. Eyvah ne yapacağım şimdi? Bakacağınız ilk yer kafa yapısı olacaktır arkadaşlar. Bir Pragensis ata sözü: Camponotus sinirli bakar, Formica düşüncesiz bakar. ☹️ Ne demek bu? Görseller ile açıklayalım:

1. Camponotus



2. Formica



Bakın kafa yapılarına, Camponotus ne kadar sinirli bakıyor Formica ise düşüncesizce. 🤪 arkadaşlar sağma geliyor biliyorum ama inanın biraz görsellere bakınca, inceleyince bu ayrım kafanızda yer etmeye başlayacak. Bu da sadece bir örnekti, ayrıca Formica ve Camponotus arasındaki bir fark da abdomendir. Formicalar'ın bazı türlerinde abdomenleri fosforludur, Camponotus'ta bu durum yok ama dediğim gibi kafa yapıları bence daha garanti bir yoldur.

Şimdi thorax farklarına geçelim:

Yine bir örnek üzerinden yola çıkmak istiyorum: Tetramorium ile Solenopsis bazı çekimlerde birbirine karıştırılabilir veya Tetramorium ile Messor bile karıştırılabilir. Burada thorax yapıları o kadar farklı ki bakın görseller ile anlaşılacaktır.

1. TETRAMORIUM





## 2. SOLENOPSİS



Şimdi bakın görsellere, en belirgin farklardan bir tanesi thorax yapılarıdır. Solenopsis'in thoraxı oldukça yüksektir. Tetramorium'un thoraxı ise yüksek değil kısadır. Bu fark çok rahat ayırt

etmenizi sağlayacaktır. Pratensis ata sözü: Tetramorium ev, Solenopsis gökdelen. 🧐

Evet basit örnekler ile anlatmaya çalıştım. Tabii ki bunlar yeterli olmayacak, bunlar sadece konunun biraz oturması için çok basit ve kısa örnekler. Daha bir sürü birbirine karıştırılan cins mevcut. Bunları en kolay ve kalıcı olarak tabii ki doğal olarak incelemeniz olacaktır ancak görsellerine bakarak belirttiğim bölgeleri inceleyerek farkları gözlemleyerek zamanla kafanızda belirli şeyler oturmaya başlayacaktır. Bu dediğim noktalara çalışırsanız ileride gerçekten başarılı cins tespitleri yapabilirsiniz. Ben de bir zamanlar plagiolepis'e Cataglyphis diyebilecek düzeydeydim. 🧐🧐 zamanla oturacaktır, bu dediğim ipuçlarını inceleyin. Fazla uzun olduğunun farkındayım ama gereksiz uzun değil inanın. Hatta kısa bile böyle bir konu için.

Bu şekilde, yeni hobiciler veya bu konuda zorluk yaşayan hobicilere kendi tecrübelerim ve araştırmalarımdaya dayanarak cins tespiti hakkında elimden geldiğince ipuçları vermeye çalıştım. Gerisi tamamen sizin emeklerinize ve çalışmanıza bağlı. Umarım yararım olmuştur. Bu arada bu tarz hobiciliğinizi geliştirecek içeriklere ağırlık vermeyi düşünüyorum, bilimsel makalelerden ziyade. Bu tarz istediğiniz içerikleri yorum olarak yazınız, hazırlamaya çalışırım. Aynı zamanda sormak istediğiniz soruları da sorabilirsiniz. Yazım hataları olabilir, mazur görünüz. İyi hobiler, keyifli forumlar... 🤝🍪